

# Bois et forêts

**une chance pour  
notre territoire !**



**isère**  
LE DÉPARTEMENT

# Bois et forêts

## une chance pour notre territoire !

En Isère, la filière bois et forêt, c'est 3 000 entreprises et 8 500 emplois. C'est aussi la garantie pour les Isérois d'accéder à un matériau local, renouvelable et d'un impact environnemental positif. Le Département est fier de soutenir cette activité économique d'une grande richesse pour le territoire et ses habitants !

Couvrant près de 40 % de l'Isère, la forêt fait partie du patrimoine et de l'identité de notre territoire. Elle contribue au dynamisme de notre économie, à la qualité de vie des Isérois et à la richesse de notre biodiversité. Bien que fragilisée par la sécheresse et les incendies, comme les événements récents l'ont montré, la forêt est aussi un formidable outil pour adapter notre territoire au changement climatique.

C'est pourquoi, depuis 2015, le Département soutient activement la filière bois iséroise pour préserver et valoriser nos forêts. Depuis 2022, nous allons encore plus loin en lançant l'ambitieux programme « *Un arbre, un habitant en Isère* » dans l'objectif de planter plus d'un million d'arbres d'ici à 2028.



**Jean-Pierre Barbier,**  
Président du Département



**Cyrille Madinier,**  
Vice-président en charge  
de la ruralité, de l'agriculture  
et de la forêt

# LA FORÊT ISÉROISE EN CHIFFRES



**311 000 HECTARES**  
DE FORÊTS

**39 %** DE LA SURFACE  
DÉPARTEMENTALE

**70 %** DES FORÊTS  
EN MONTAGNE



PRINCIPALES FORÊTS :

BAS DAUPHINÉ  
BONNEVAUX

L'ISLE CRÉMIEU

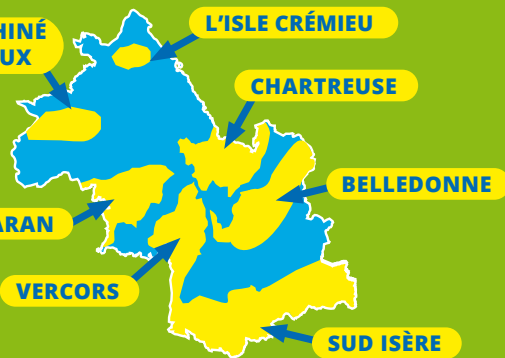
CHARTREUSE

BELLEDONNE

CHAMBARAN

VERCORS

SUD ISÈRE



DES ESSENCES VARIÉES



**55 %** DE RÉSINEUX :  
épicéa, pin, sapin...

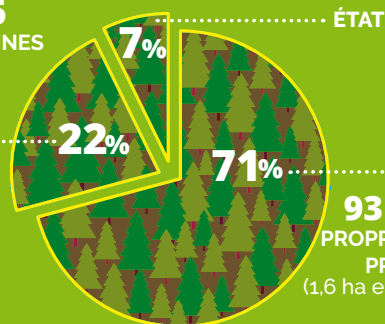


**45 %** DE FEUILLUS :  
hêtre, châtaignier, chêne,  
peuplier...

**100 %**  
DES FORÊTS TOUCHÉES  
PAR LE CHANGEMENT  
CLIMATIQUE

UNE FORÊT TRÈS MORCELÉE

**256**  
COMMUNES



UNE FILIÈRE BOIS IMPORTANTE



**3 000** ENTREPRISES



**8 500** EMPLOIS

**1,9 million de m<sup>3</sup>**

DE BOIS PRODUIT CHAQUE ANNÉE :  
moins de **25 %** sont récoltés et transformés (**450 000 m<sup>3</sup>**)

**46 %** pour le bois d'œuvre  
(charpente, parquet, ameublement, emballages...)

**43 %** pour le bois énergie  
(bois bûche, plaquette forestière...)

**11 %** pour l'industrie  
(pâte à papier, panneaux de particules...)

UN ESPACE DE LOISIRS ET DE DÉTENTE

**3 651 KM** DE SENTIERS DE RANDONNÉE  
BALISÉS EN FORÊT (sur **9 225 km**)

**22** PARCS ACROBATIQUES



# Soutenir une gestion durable des forêts

🌿 **Le bois est une ressource abondante.** La forêt iséroise croît de 300 ha/an et seul 25 % du bois qu'elle produit par an est récolté. **Nul risque de déforestation donc !** Le sylviculteur gère sa forêt pour produire la matière dont la filière bois a besoin **sans rompre l'équilibre naturel local.**

🌿 **L'écosystème forestier** abrite des milliers d'espèces animales et végétales et rend de **nombreux services à notre société** : il absorbe les eaux pluviales, stabilise les sols, et **réduit** ainsi **les risques naturels** (crues, avalanches, chutes de blocs, ...).

🌿 Les forêts accueillent également de **nombreux loisirs** (promenade, chasse...) coexistant avec les chantiers de récolte de bois; elles participent à la beauté de nos **paysages.**

🌿 Enfin, les forêts **stockent du CO2** lors de la croissance des arbres et apportent de **la fraîcheur en été.**

🌿 **Le changement climatique** (augmentation des températures, perturbation des pluies, etc.) **fragilise les arbres** et par conséquent **toutes les fonctions assurées par les forêts.**

## LE DÉPARTEMENT AGIT ▼

> Il **promeut la gestion durable** des forêts, y compris dans ses Espaces naturels sensibles. Il soutient l'entretien des boisements (ex : éclaircies) et les dessertes forestières (ex : pistes). Il encourage aussi le regroupement du foncier (acquisitions, échanges).

## LE DÉPARTEMENT AGIT ▼

> Le programme « **Un arbre, un habitant en Isère** », aide les propriétaires forestiers publics et privés à **conforter les jeunes semis d'arbres** en forêt, et au besoin à **planter des essences plus diversifiées et adaptées** au climat futur (10 millions d'euros pour le volet forestier sur 2022-2028).


> « **Un arbre, un habitant en Isère** » c'est aussi encourager les collectivités à réaliser des plans de végétalisation et des îlots de fraîcheur en zone urbaine (axe cadre de vie), favoriser la plantation de haies (axe agricole) et planter sur nos sites départementaux (axe patrimoine départemental).





# Favoriser l'utilisation

# du bois local



Chaque année, **450 000 m<sup>3</sup> de bois** sont récoltés dans les forêts iséroises. Les utilisations sont multiples : cagettes en peuplier, maisons en résineux, terrasses en robinier faux acacia, barrières en châtaignier, hêtre et chêne pour l'ameublement ... Les bois de moindre qualité sont destinés aux papeteries ou au bois de chauffage, véritable enjeu énergétique de demain.

Le bois est un matériau renouvelable, résistant, léger, isolant, chaleureux.

**En choisissant d'utiliser des produits bois locaux, vous participez à la valorisation des forêts de l'Isère !**

## LE DÉPARTEMENT AGIT ▼

- > Il **soutient le développement et la modernisation des entreprises** de récolte, de transport et de transformation du bois.
- > Il a choisi le **bois construction pour plus de 30 bâtiments départementaux** (collèges, gymnases, Maisons du Département...). Avec le **Prix départemental de la construction bois**, il récompense tous les ans les bâtiments isérois les plus remarquables. Et ils sont nombreux : les architectes, charpentiers, menuisiers et bureaux d'études de l'Isère sont reconnus pour leur expertise bois !



## LA FILIÈRE FORÊT BOIS EN ISÈRE

**PROPRIÉTAIRES SYLVICULTEURS  
ET ORGANISMES DE GESTION  
FORESTIÈRE** (ex : Office National  
des Forêts) : suivi des forêts  
et prévision des récoltes de bois



**ENTREPRENEURS DE TRAVAUX  
FORESTIERS (ETF)  
ET TRANSPORTEURS** : abattage,  
débardage et transports des bois



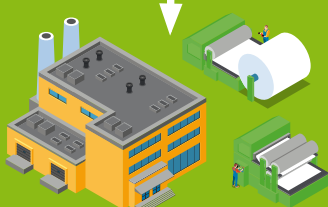
**SCIERIES** : activité de première transformation des bois



**CHARPENTIERS,  
CONSTRUCTEURS DE MAISONS**  
ossature bois, menuisiers



**ENTREPRISES DU BOIS  
DE CHAUFFAGE**



**PAPETERIES, ENTREPRISES  
DE L'EMBALLAGE BOIS...**



**CONSOMMATEURS** :  
maison, mobilier,  
chauffage...

## Promouvoir les métiers du bois

➤ La filière forêt bois rassemble **des métiers variés et techniques**, représentant un **fort potentiel de recrutement** du CAP à BAC+5. Qu'ils nécessitent d'**être sur le terrain en forêt**, de manier des outils de **pointe en atelier** bois, de créer avec des **logiciels les bâtiments** de demain ou de les **monter sur chantiers**, tous ces métiers sont unis par une même passion : l'amour du bois et de la forêt !

### LE DÉPARTEMENT AGIT ▼

- > Afin de **sensibiliser les jeunes** aux enjeux de la forêt, aux atouts du bois local et aux métiers présents en Isère, il organise des **animations pour les collégiens** (ateliers en forêt, visites d'entreprises, rencontres d'architectes).
- > Le Département **soutient les organismes professionnels et les territoires** (communautés de communes, parcs naturels régionaux) qui accompagnent les acteurs de la filière et communiquent auprès des jeunes et du grand public...





Département de l'Isère - Directeur des relations extérieures - Service Communication événementielle - Photos © P. Javel - T. Leffoure - F. Paturel - Illustrations : © B. Fouquet



**Département de l'Isère**

7 rue Fantin Latour - CS 41096 - 38022 Grenoble Cedex 1  
04 76 00 38 38 - [www.isere.fr](http://www.isere.fr)